



**GEMEINDEAMT PÖRTSCHACH AM WÖRTHER SEE**  
A-9210 Pörschach am Wörther See, Hauptstraße 153  
pol. Bezirk: Klagenfurt-Land  
Tel.: 042 72 / 2810; e-mail: [poertschach@ktn.gde.at](mailto:poertschach@ktn.gde.at)  
[www.poertschach.gv.at](http://www.poertschach.gv.at)

## Verordnung

des Gemeinderates der Gemeinde Pörschach am Wörther See vom 03.11.2021, genehmigt mit Bescheid der Kärntner Landesregierung vom 26.09.2022 Zahl: 03-Ro-89-1/13-2022 mit welcher der Flächenwidmungsplan mit dem Widmungspunkt 15/2019 geändert wird.

Gemäß § 13 in Verbindung mit § 34 des Kärntner Raumordnungsgesetzes 2021 – K-ROG 2021 wird verordnet:

### § 1

Der Flächenwidmungsplan der Gemeinde Pörschach am Wörther See wird wie folgt geändert:

15/2019 Umwidmung einer Teilfläche des Grundstückes Nr. 604, KG 72164 Sallach von Grünland-für die Land- und Forstwirtschaft bestimmte Fläche, Ödland in Bauland-Wohngebiet:


Die planliche Darstellung in der Anlage bildet einen integrierten Bestandteil dieser Verordnung.

### § 2

Diese Verordnung tritt mit Ablauf des Tages der Kundmachung im elektronischen Amtsblatt in Kraft.

Die Bürgermeisterin  
LAbg. Mag. Silvia Häusl-Benz

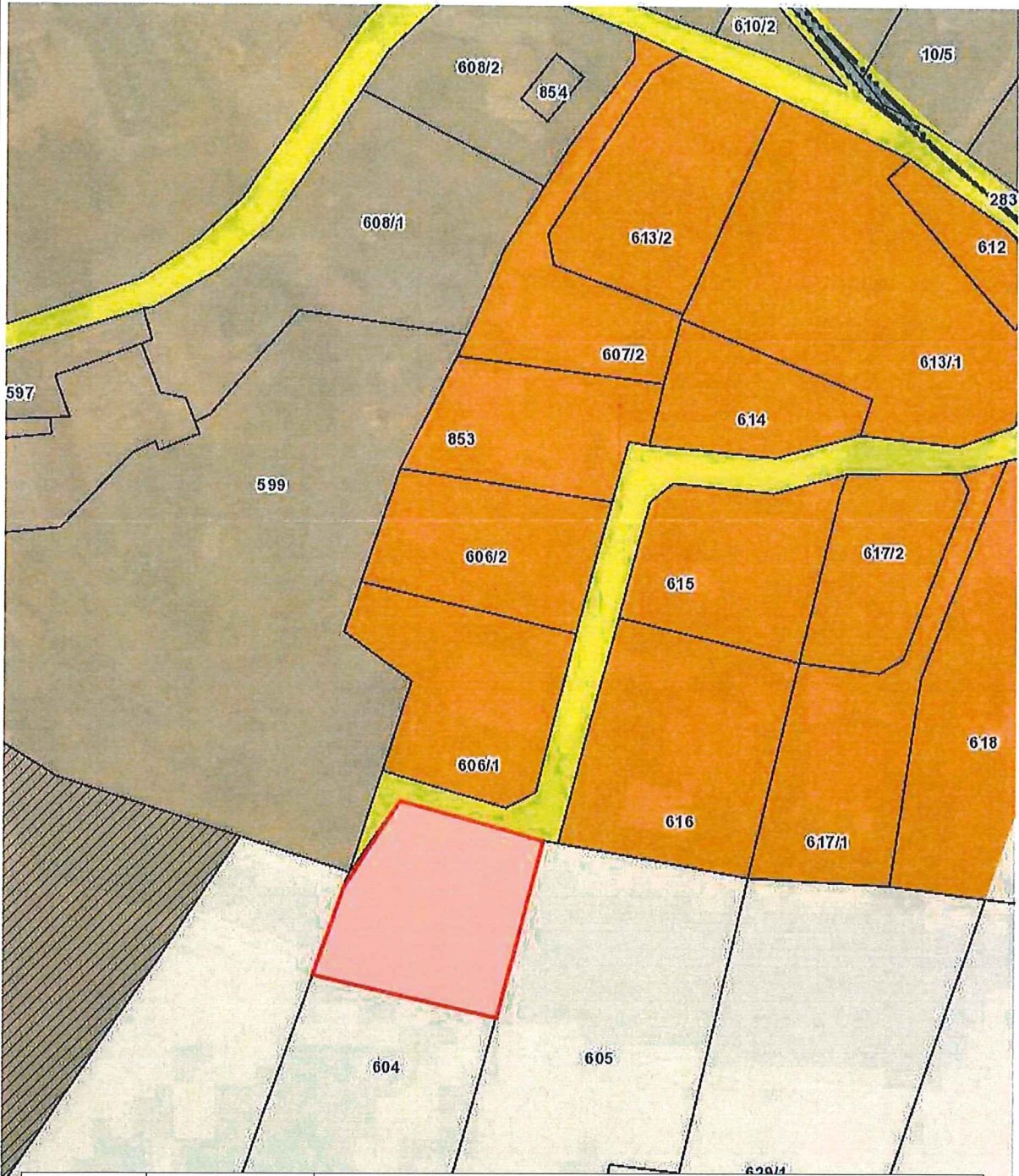
Anlage: Lageplan

	Unterzeichner	Gemeinde Pörschach am Wörther See
	Datum/Zeit-UTC	2022-10-24T11:42:28+02:00
	Aussteller-Zertifikat	a-sign-corporate-07
	Serien-Nr.	729628678
Hinweis	Dieses Dokument wurde antsigniert. Auch ein Ausdruck dieses Dokuments hat gemäß § 20 E- Government-Gesetz die Beweiskraft einer öffentlichen Urkunde.	
Prüfinformation	Dieses Dokument wurde antsigniert. Informationen zur Prüfung der elektronischen Signatur und des Ausdrucks finden Sie unter <a href="http://www.poertschach.gv.at/amtssignatur.html">http://www.poertschach.gv.at/amtssignatur.html</a>	

# Änderung Flächenwidmungsplan LAND KÄRNTEN

Änderung Fläwi KAGIS

<b>Gemeinde:</b>	Pörtlach am Wörther See	<b>Kundmachung</b>	
<b>Katastralgemeinde:</b>	Sallach 72164	von:	bls:
<b>Grundstücke:</b>	604		
<b>Fläche [m<sup>2</sup>]:</b>	ca. 960 m <sup>2</sup>		
<b>Von Widmung:</b>	Grünland - für die Land- und Forstwirtschaft bestimmte Fläche, Ödland		
<b>In Widmung:</b>	Bauland - Wohngebiet	<b>Gemeinderatsbeschluss vom:</b>	



 <small>Gemeinde Pörtlach am Wörther See</small> <small>AMTSSIGNATUR</small>	<b>Unterzeichner</b>	Gemeinde Pörtlach am Wörther See
	<b>Datum/Zeit-UTC</b>	2022-10-17T09:29:36+02:00
	<b>Aussteller-Zertifikat</b>	a-sign-corporate-07
	<b>Serien-Nr.</b>	729628678

<b>Prüfinformation</b>	Dieses Dokument wurde amtssigniert. Informationen zur Prüfung der elektronischen Signatur und des Ausdrucks finden Sie unter <a href="http://www.poertschach.gv.at/amtssignatur.html">http://www.poertschach.gv.at/amtssignatur.html</a>
<b>Hinweis</b>	Dieses Dokument wurde amtssigniert. Auch ein Ausdruck dieses Dokuments hat gemäß § 20 E-Government-Gesetz die Beweiskraft einer öffentlichen Urkunde.